

# 席德進水彩世界



## 席德進生平



席德進於 1923 年在四川嘉陵江上游的一處小鄉村出生。家境尚稱富裕。席德進5歲入私塾，讀古書兼習繪畫，就讀中學時，曾獲校內美術比賽第一名。中學畢業後，考入成都技藝專科學校，受留法畫家龐薰琴的啟發，接觸到馬蒂斯、畢卡索）等畫家作品。後轉學至沙坪壩國立藝專，受教於林風眠，並與趙無極、朱德群、李仲生諸畫家多所往來。

對日抗戰勝利後，國立藝專遷回杭州，席德進隨林風眠前往。

1948年，席德進隨國民黨政黨來到台灣，在省立嘉義中學任教。

1941年成為專業畫家，移居台北。1957年創作《賣鵝者》獲選巴西聖保羅雙年展，1962年應美國國務院之邀赴美考察。1963年移居巴黎，在西歐繪畫三年。1966年在香港舉行個展後返台。席德進對台灣的風土民情極為著迷，熱情的推動本土藝術的研究。

## 席德進水彩世界

席德進的水彩畫，出入於中國的水墨畫的精神之中，所以多了一份中國內涵。他將中國繪畫的墨韻擴大為色韻，在擴大的創作經驗中從他早期至辭世，他的水彩畫作品，可細分幾種表現方式：

### （一）、線與面的交織

線條和色面在畫面上同時展現，應用線條強化造形，這類作品色彩繽紛，色相多而彩度高。線與面交織的作品以遊歷歐美的街景畫為代表。



### （二）、剪影山水的轉化

席德進把中國山水畫應用水彩的表現方式來處理，對像物單純化，祛除了皴筆放棄了輪廓線，簡化了前後方向的動線，這類作品以在台灣寫生的作品畫為代表。



### （三）、淺影的殊相表達



席德進曾以花為繪畫主題，他曾說西方人畫花是插在瓶中，而中國人畫花，尊重自然，追求天趣。席德進以中國人的「現代眼」獵取不同的題材，描寫各種不同的花卉，「殊相」進入畫中，取材亦見遼闊。

### （四）、營造模型形式

席德進晚期回歸本土，以台灣民間廟宇和民房、民俗物品為主題。他喜歡描寫屋宇一角，或建築上的特殊一景，或把主題全景縮小置於畫中，予人感覺係「模型」化的形式





# 席德進水彩世界學習單

欣賞席德進先生的水彩作品之後，你是否能了解他創作時的心情及辛苦？而哪種風格的水彩作品是你最喜歡的，為甚麼？



席德進先生的水彩作品分為幾種風格，  
請將有關作品進行連連看



線與面的  
交織



剪影山水  
的轉化



淺影的殊  
相表達



營造模型  
形式

席德進先生的創作受到好多人的影響喔！請你任選前面提到的人物兩名，上網各找到他們的作品貼置學習單喔！

我找到的畫家是

林風眠

作品名稱

《琵琶仕女》

你覺得作品....



我找到的畫家是

作品名稱

你覺得作品....



你了解水彩的技法嗎？拿起你的水彩筆牛刀小試一番吧！



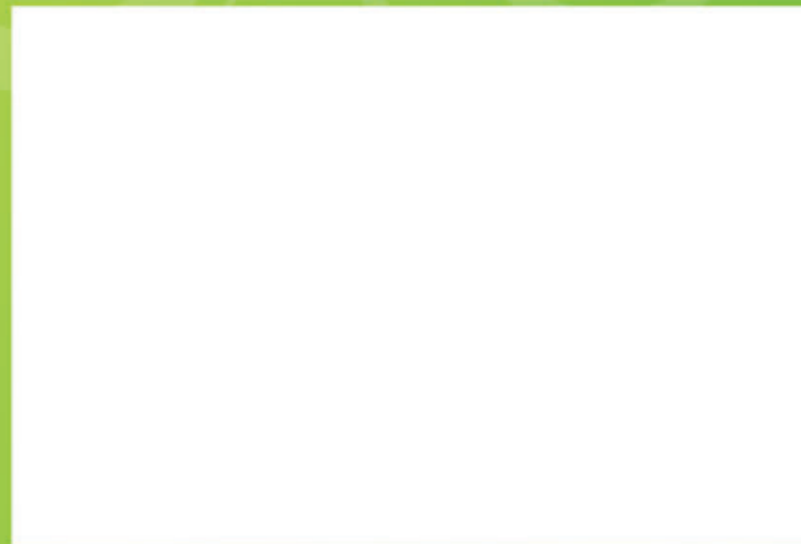
渲染法



縫合法



重疊法



平塗法



欣賞自己拍下來的照片吧！參考照片完成屬於你自己的水彩作品！

席德進先生的水彩作品中，有許多描寫台灣鄉村風情的作品。你了解自己居住的環境嗎？利用假日去找尋你覺得最美的角落吧！並將他的影像(拍照)紀錄貼在方框中。

我找到的地方是

為甚麼選擇他... 你對他的印像是...